

EXPOSITIONS - ATELIERS - LIBRAIRIE - CAFÉ

[EN FLORE & SENS]

DU 6 MAI
au 31 OCT.

2026



JOHANNA LISA
CÉCILE HUG
SAMUEL BRIEN
CAROLE NOUET
SOPHIE BLANC
CARINE HULLO
HILDE SEGERS
LAURENCE BOURGEOIS
MARIE-NOËLLE CARON

MAISON DES ARTS ET DE LA NATURE



[EN FLORE & SENS]

Du 6 mai au 31 octobre 2026, la flore est le thème phare sélectionné à La Maison des Arts et de la Nature. Il ouvre un large éventail artistique avec une thématique qui invite à l'exploration de cet univers naturel et sauvage spécifique au canal du Midi et ses environs. Les fleurs sont à l'honneur à travers des approches artistiques contemporaines les mettant en lumière : installations, peintures, sculptures, photos, ...



CAFÉ ASSOCIATIF

Un espace café associatif permet de faire une pause, autour d'un café, d'un thé ou d'un sirop. Pour prendre le temps de profiter du lieu, il est possible de pique-niquer sur place.



LIBRAIRIE / BIBLIOTHÈQUE

Un espace librairie d'occasion offre un choix d'ouvrages sur les thèmes de l'art et de la nature et une bibliothèque en libre accès.



SCOLAIRES / GROUPES

Nous accueillons des classes ou groupes pour une journée découverte sur mesure.

Grains d'Art c'est aussi ...

- ✓ Concevoir et coordonner des projets
- ✓ Créer des outils pédagogiques ludiques
- ✓ Animer des ateliers artistiques et environnementaux
- ✓ Dynamiser le réseau culturel local
- ✓ Participer aux réseaux culturels et d'éducation à l'environnement
- ✓ Former des professionnels

✿ Artistes et expositions



Du 6 mai au 28 juin 2026

Vernissage le 9 mai 2026 à 18 h

Johanna-Lisa, peinture

Cécile Hug, installation

Samuel Brien, photographie

Dès le 11 avril 2026

Centre ville de Caux et Sauzens

Hervé Baïs, photographie

Sentier des Arts'bres

Villesèquelande

À partir du 6 mai 2026

Carine Hullo, sculptures

Marie-Noëlle Caron, photographie

Du 1er juillet au 16 août 2026

Vernissage le 11 juillet 2026 à 19 h

Carole Nouet, dessin installation

Sophie Blanc, dorure botanique

Du 2 sept. au 31 oct. 2026

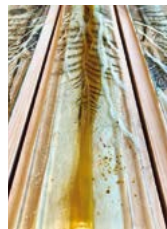
Vernissage 12 octobre 2026 à 18 h

Laurence Bourgeois, sculpture

installation et livres de verre

Hilde Segers, sculpture

Marie-Noëlle Caron, photographie



Journée d'ouverture

9 mai

14 h – 16 h 30 Animaux hybrides en pop-up

Inventer un animal imaginaire et le mettre en volume avec la technique du papier plié, animé par Sonia Martin.

Parents enfants à partir de 6 ans - Gratuit

RÉSERVATION contact@grainsdart.com

→ Bibliothèque de Villesèquelande

16 h – 17 h 30 Grains de mémoire en origami

Rencontre avec l'artiste plasticienne Carine Hullo qui présentera sa démarche artistique et vous accompagnera dans la création de grains de mémoire en origami à partir de papier récupéré.

À partir de 8 ans - 5 €

RÉSERVATION carinehullo@gmail.com

→ Maison des Arts et de la Nature (Parking à Villesèquelande)



Vernissage 1^{ère} exposition

9 mai

18 h

En Flore & Sens inaugure sa saison artistique avec une programmation riche et immersive, déployée en intérieur comme en extérieur. Cette exposition plurielle fait dialoguer peinture, arts plastiques et photographie autour de la nature et de notre relation au vivant.

Johanna-Lisa propose une peinture entre réel et onirisme, où matière et lumière ouvrent des espaces d'évasion, invitant à une exploration sensible du paysage. Cécile Hug, à travers le geste de la cueillette, développe un travail qui interroge notre lien fragile à l'écosystème et questionne les traces que nous laisserons. Samuel Brien explore le monde des plantes avec sa série photographique, Le Geste Végétal comme un territoire de découverte, révélant la complexité du vivant.

En extérieur, le Sentier des Arts'bres s'enrichit des sculptures de Carine Hullo, dont les formes issues de l'origami jouent avec le volume, la lumière et l'espace. Cette immersion se prolonge avec les photographies, Dentelles végétales de Marie-Noëlle Caron, une vision poétique du paysage, du minuscule à l'immense, entre abstraction et révélation de l'invisible.

→ Dès 18 h parking Espace Michel Escande, Villesèquelande

→ Dès 18 h 30 Maison des Arts et de la Nature, écluse de Villesèque

20 h Concert saxophone alto / effets

🎷 La soirée se poursuivra à la Maison des Arts et de la Nature avec un concert live de Marion Pouëssel (saxophone alto / effets), accompagné d'enregistrements naturalistes, pour une expérience sonore immersive en résonance avec le lieu. Le concert dure 45 minutes, propice à des ambiances calmes d'écoute et de poésie.

Un food truck sera présent pour prolonger ce moment dans une ambiance conviviale.

Tout public - Concert au chapeau

→ Maison des Arts et de la Nature (Parking à Villesèquelande)



16 mai 10 h – 12 h

Carnets de cueillette

Fabriquer un carnet de cueillette à partir de sachets d'emballages de récupération en papier Kraft. Possibilité de personnaliser votre création avec différents matériaux naturels (branches, ficelles, végétaux, ...) et la technique du collage, feutres ou crayons aquarellables. Si vous souhaitez prolonger ce bon moment, un repas collectif tiré du sac est possible sur le café associatif.

À partir de 6 ans - 20 €

RÉSERVATION katyatelierrecupetcreation@gmail.com ou 06 26 64 60 21

➔ Maison des Arts et de la Nature (Parking à Villesèquelande)

16 mai 14 h – 16 h 30

Initiation à la peinture d'abstractions florales

Atelier et rencontre avec l'artiste Johana Lisa pour réaliser un tableau sur toile à la manière de l'artiste avec la peinture acrylique. (Apporter une toile min 40 cm).

À partir de 12 ans - 20 €

RÉSERVATION johannalisa.peinture@gmail.com ou 06 11 76 19 83

➔ Maison des Arts et de la Nature (Parking à Villesèquelande)

17 mai 9 h 30 – 16 h

Echappée en vélo sur le canal du Midi

Une balade découverte sur la piste cyclable au rythme des ouvrages et de la flore du canal du Midi. Visite des expositions et pique nique à la Maison des Arts et de la Nature. Aller retour 30 km. Prévoir vélo révisé et kit de réparation. Animée par Sonia Martin.

À partir de 8 ans - Gratuit

RÉSERVATION contact@grainsdart.com ou 06 88 64 12 38

➔ Parc des Essarts à Bram

17 mai 10 h – 14 h

Atelier de réparation vélo avec Répar'Cycles

Répar'Cycles est un atelier de réparation pour tous types de vélo : VTT, Route, VAE, Gravel, VTC, ... Maintenance, entretien courant, transmission, freinage, crevaison, hydraulique, dévoiler roue, roulement, nettoyage, etc.).

Tout public - Gratuit

➔ Maison des Arts et de la Nature (Parking à Villesèquelande)

24 mai 10 h – 13 h

La Symphonie des Plantes

Cet atelier créatif propose de transformer les signaux électriques des plantes en musique grâce à un algorithme. Chaque participant choisit une plante, en capte les sons, puis les combine avec ceux des autres pour créer un paysage sonore collectif et évolutif. La création est enrichie par des textes, des bruitages et des instruments originaux. L'atelier se termine par une représentation conviviale, favorisant l'écoute, la créativité et la connexion au vivant. Animé par Laurent Barbry.

Tous publics - 20 €

RÉSERVATION guirigabacho@hotmail.com

ou 07 71 15 37 44

➔ Maison des Arts et de la Nature (Parking à

Villesèquelande)



30 mai 14 h 30 – 16 h 30

Fleur au crochet

Apprendre à faire des mailles chaînettes puis des fleurs au crochet, animé par Christine Estorach.

À partir de 10 ans - 5 €

RÉSERVATION christineestorach@hotmail.fr ou 06 75 70 81 44

➔ Maison des Arts et de la Nature (Parking à Villesèquelande)

6 juin 10 h – 12 h

Couronne de fleurs à l'aquarelle

Un moment créatif et apaisant autour de l'aquarelle, pour imaginer et peindre sa propre couronne de fleurs. Couleurs, formes et végétaux s'entrelacent librement, sans recherche de perfection. Chacun est invité à laisser parler ses sensations et son imaginaire, à son rythme. Un atelier accessible à tous, pour le plaisir de créer et de se reconnecter à la douceur du végétal. Animé par Manon Nazimek.

À partir de 12 ans - 15 €

INSCRIPTION manon.nazimek@gmail.com ou 06 35 41 49 12

➔ Maison des Arts et de la Nature (Parking à Villesèquelande)

6 juin 9 h – 18 h

Mon herbier

Fabriquer un carnet de A à Z, reliure, couverture, ... et apprendre la technique de l'herbier (collecte, séchage, conservation, ...) animé par Sonia Martin.

Parents enfants à partir de 6 ans - Gratuit

RÉSERVATION contact@grainsdart.com

➔ Bibliothèque de Villesèquelande



13 juin 10 h 30 – 12 h 30

Balade poétique

Départ de la mairie de Caux et Sauzens pour une balade rythmée de pauses poétiques, arrivée à la Maison des Arts et de la Nature avec pique nique tiré du sac et d'autres lectures de poèmes.

Durée de la marche 1h30 environ. Animé par l'association Culture et loisirs Niveau facile

À partir de 6 ans - Gratuit

RÉSERVATION martinepallol@gmail.com

➔ Devant la mairie de Caux et Sauzens

14 juin 14 h - 16 h

Cube végétal

Rencontre avec l'artiste Cécile Hug et réalisation de cubes végétaux à partir d'extraits de flore cueillie dans l'Aude. Pièce en 3D. Alliance de dessin et collage.

À partir de 7 ans - 15 €

RÉSERVATION hugcecile@yahoo.fr ou 06 16 11 17 05

➔ Maison des Arts et de la Nature (Parking à Villesèquelande)



20 juin 10 h – 12 h

Jolies fées en fleurs !

Laisser libre cours à son imagination pour créer de jolies petites fées à partir de végétaux divers et variés glanés au cours de mes balades dans la nature.

Se faire plaisir en créant un petit univers féerique et naturel !

Si vous souhaitez prolonger ce bon moment, au bord du Canal du Midi, pensez à prendre un casse-croûte tiré du sac. Animé par KATY Récup.

À partir de 6 ans - 20 €

RÉSERVATION katyatelierrecupetcreation@gmail.com ou 06 26 64 60 21

➔ Maison des Arts et de la Nature (Parking à Villesèquelande)

Une journée immersive

27 juin

10 h – 12 h

Flleurs en origami et fleurs en papier

Réalisation de fleurs en papier de différentes tailles, soit en origami soit en pliage de papier. Animé par Pascale Bodaine.

À partir de 8 ans - 20 €

RÉSERVATION pascale.bodaine88@gmail.com ou 06 83 60 59 23

➔ Maison des Arts et de la Nature (Parking à Villesèquelande)

14 h 30 – 16 h 30

Feuille macramé

Découvrez les bases du macramé lors d'un atelier créatif et convivial. Vous apprendrez quelques nœuds essentiels pour réaliser une jolie feuille ou plume décorative. Pas à pas, créez votre pièce unique et repartez avec une décoration bohème faite de vos mains.

Tout le matériel est fourni et aucune expérience n'est requise. Animé par Christine Estorach.

À partir de 10 ans - 5 €

RÉSERVATION christineestorach@hotmail.fr ou 06 75 70 81 44

➔ Maison des Arts et de la Nature (Parking à Villesèquelande)

22 h – 23 h

À la rencontre des gestes végétaux, déambulation nocturne

Muni d'une lampe frontale, nous irons déambuler le long du canal du midi, à la rencontre des végétaux, pour les prendre en photo. Le photographe Samuel Brien vous amène. Chacun.e devra amener sa propre lampe frontale et de quoi prendre des photos (smartphone, appareil photo).

À partir de 5 ans - Gratuit

RÉSERVATION briensamuel@gmail.com

➔ Maison des Arts et de la Nature (Parking à Villesèquelande)

4 juillet 10 h – 12 h

Lettre de l'alphabet en végétal ou fleur des émotions pour les enfants

Deux ateliers créatifs sont proposés. Le premier consiste à créer une lettre personnalisée à partir de fleurs et végétaux séchés, mêlant expression artistique et émotionnelle dans une approche apaisante. Le second, destiné aux enfants, les invite à représenter leurs émotions en créant une fleur dont chaque pétale symbolise un ressenti, favorisant ainsi l'expression émotionnelle de manière ludique et créative.

Animé par manon.nazimek@gmail.com

Tout public - 20 €

RÉSERVATION manon.nazimek@gmail.com ou 06 35 41 49 12

➔ Maison des Arts et de la Nature (Parking à Villesèquelande)

Vernissage de la 2^{ème} expo !

11 juillet 19 h

Le vernissage présente les œuvres de deux artistes autour du lien entre art et végétal.

Carole Nouet explore des supports fragiles et évolutifs, du papier recyclé aux éléments végétaux, qu'elle utilise comme surfaces vivantes. Inspirée par l'épiphytisme, elle crée des compositions où les plantes deviennent à la fois support et sujet, intégrant le passage du temps à son travail.

Sophie Blanc transforme des éléments végétaux en sculptures épurées recouvertes de feuille d'or. Ses œuvres, à la fois fragiles et précieuses, mettent en lumière la beauté éphémère du vivant et invitent à une réflexion poétique sur la nature et sa préservation..

11 juillet 20 h

Concert et food truck

🎵 Concert au jardin de la maison éclusière et food truck.

Tout public - Concert au chapeau

➔ Maison des Arts et de la Nature (Parking à Villesèquelande)

12 juillet 10 h - 12 h 30

Carnet dans l'herbe

L'artiste Carole Nouet vous accompagne dans un atelier en plusieurs étapes commençant par une balade pour cueillir des graminées sur site. Suivie de la création d'une composition des végétaux glanés sur les berges du canal avec une technique similaire au pochoir.

À partir de 7 ans - 15 €

RÉSERVATION carole.nouet0973@orange.fr ou 06 81 24 79 28

➔ Maison des Arts et de la Nature (Parking à Villesèquelande)

18 juillet 14 h - 16 h

Découverte de la mosaïque

Sur de petits supports de bois, vous réaliserez une petite fleur ou plante aux couleurs que vous aimez. Adapté pour les débutants.

Animé par Élise Alignan.

À partir de 6 ans - 20 €

RÉSERVATION elisefavre@protonmail.com ou 06 08 89 63 48

➔ Maison des Arts et de la Nature (Parking à Villesèquelande)

22 juillet 10 h - 12 h

Créer son sachet parfumé, plantes et herbes aromatiques

Un atelier sensoriel pour enfants autour de la découverte des plantes aromatiques. À travers le toucher et l'odorat, les enfants apprennent à reconnaître différentes plantes séchées, puis créent leur propre sachet parfumé. Une activité ludique et créative qui encourage le lien à la nature.

Animé par Aude Guilhem.

À partir de 3 ans - 10 €

RÉSERVATION contact@naturonerergie.fr ou 07 45 18 05 56

➔ Maison des Arts et de la Nature (Parking à Villesèquelande)



29 juillet 10 h - 13 h

Dorer la nature

Réaliser une composition avec des végétaux dorés à la feuille avec l'artiste Sophie Blanc.

À partir de 8 ans - 30 €

RÉSERVATION atelier@sophieblancdoreuse.com

➔ Maison des Arts et de la Nature (Parking à Villesèquelande)

15 août 10 h - 12 h

Le henné, plante ancestrale, découverte et création végétale

Atelier découverte du henné : histoire, symbolique et fabrication de la plante, suivi de la création de motifs inspirés de la nature sur papier, à emporter chez soi. Animé par Aude Guilhem.

À partir de 10 ans - 10 €

RÉSERVATION contact@naturonerergie.fr ou 07 45 18 05 56

➔ Maison des Arts et de la Nature (Parking à Villesèquelande)



5 septembre 14 h 30 - 16 h 30

Tourne-vent au crochet

Apprendre à faire un tourne-vent au crochet animé par Christine Estorach.

À partir de 10 ans - 5 €

RÉSERVATION christineestorach@hotmail.fr ou 06 75 70 81 44

➔ Maison des Arts et de la Nature (Parking à Villesèquelande)

🌸 Vernissage de la 3^{ème} expo

12 septembre 18 h

Un rendez-vous artistique et festif à ne pas manquer pour célébrer la dernière exposition de la saison réunissant trois artistes aux univers sensibles et profondément singuliers, où se croisent photographie, sculpture et art du verre.

La photographe **Marie-Noëlle Caron** explore le monde comme un espace de perception intime. À travers ses images, elle dépasse les apparences pour révéler l'invisible, jouer avec la lumière et proposer une vision poétique du réel, entre abstraction et matière vivante.

Avec sa série Treepeople, **Hilde Segers** donne vie à des arbres en mouvement. Ses sculptures en grès, dotées de jambes et de racines, interrogent notre rapport au mouvement, à l'ancrage et à la vie, dans une œuvre à la fois symbolique et expressive.

Laurence Bourgeois, artiste du verre et poète, façonne la transparence pour évoquer les transformations du monde. Ses créations lumineuses, entre mots et matière, traduisent les métamorphoses du paysage et de l'humain dans un jeu subtil de strates et de lumière.

12 septembre 19 h 30

Concert Leuc en voix

🎵 Le vernissage sera accompagné d'un concert du groupe Leuc en Voix, réunissant chanteurs et musiciens autour d'un répertoire éclectique, mêlant énergie collective, solos et duos dans un esprit de partage.

Un food truck sur place pour prolonger ce moment convivial.

Tout public - Concert au chapeau

➔ Maison des Arts et de la Nature (Parking à Villesèquelande)

13 septembre 10 h 30 - 12 h 30

Faits un petit plat et décore-le avec ton arbre préféré !

À partir d'une plaque en argile et d'un moule on créera un arbre avec l'artiste Hilde Segers.

À partir de 6 ans - 20 €

RÉSERVATION circaterra@me.com ou 06 52 55 68 37

➔ Maison des Arts et de la Nature (Parking à Villesèquelande)





26 septembre 10 h – 12 h

Voyage olfactif : plantes, odeurs et herbier émotionnel

Cet atelier propose une exploration sensorielle des plantes à travers l'odorat. À partir de plantes aromatiques et d'huiles essentielles, les participant-es découvrent les odeurs, leurs origines et les émotions qu'elles suscitent, dans une approche guidée centrée sur le ressenti. Chacun-e réalise ensuite un herbier olfactif et émotionnel, mêlant plantes, senteurs et mots-clés personnels. Animé par Aude Guilhem

À partir de 12 ans - 15 €

RÉSERVATION contact@naturonergerie.fr ou 07 45 18 05 56

➔ Maison des Arts et de la Nature (Parking à Villesèquelande)

3 octobre 10 h – 12 h

Portrait floral

Dans cet atelier, les participants créent des portraits en transformant les visages grâce à des éléments végétaux ou à l'aquarelle. Les traits et émotions sont exprimés à travers des formes naturelles comme les fleurs et les feuilles. Ce moment de création libre permet d'explorer une nouvelle manière d'exprimer ses émotions en utilisant le végétal comme langage artistique. Animé par Manon Nazimek

À partir de 8 ans - 15 €

RÉSERVATION manon.nazimek@gmail.com ou 06 35 41 49 12

➔ Maison des Arts et de la Nature (Parking à Villesèquelande)

11 octobre 10 h – 12 h

Corps & nature en résonance

Cet atelier propose une immersion en pleine nature, à travers une marche afghane alliant respiration et mouvement pour favoriser le ralentissement et la reconnexion aux sensations. Il se prolonge par un temps de pause avec visualisation guidée et méditation, invitant à la présence et à l'écoute de soi et de l'environnement, avant un moment de partage libre. Animé par Aude Guilhem.

À partir de 12 ans - 10 €

RÉSERVATION contact@naturonergerie.fr ou 07 45 18 05 56

➔ Maison des Arts et de la Nature (Parking à Villesèquelande)

17 octobre 10 h – 12 h

Le canal à vélo ... c'est roue-mantique

Balade en vélo au bord du canal du Midi accompagnée par l'association Carca Vélo, départ de Carcassonne à 10h jusqu'à l'écluse de Villesèque. Pique nique avec repas tiré du sac. Visite des expositions et du café librairie à la Maison des Arts et de la Nature. Possibilité de participer à l'atelier écriture à 14h. Prévoir vélo en bon état de marche et kit de réparation.

À partir de 8 ans - Gratuit

RÉSERVATION carcavelo@gmail.com ou 06 17 41 52 36

➔ Square Chénier à Carcassonne,
possibilité de récupérer des personnes sur le chemin

17 octobre 14 h – 16 h 30

Atelier d'écriture : en flore & sens

Cet atelier d'écriture animé par l'artiste Laurence Bourgeois est une immersion au cœur des fleurs à fleur de mots, à partir de peintures de Georgia O' keeffe et ses fleurs immenses.

À partir de 10 ans - 10 €

RÉSERVATION laurence.bourgeois43@yahoo.fr

ou 06 78 06 63 95

➔ Maison des Arts et de la Nature
(Parking à Villesèquelande)



Le sentier artistique « des Arts'bres » SCULPTURES ET PHOTOS EN PLEIN AIR

Le sentier artistique « des Arts'bres » à Villesèquelande est né d'un partenariat entre la commune, des propriétaires privés et l'association Grains d'Art. Ce projet vise à créer un parcours arboré et artistique évolutif, enrichi chaque année par de nouvelles œuvres grâce au soutien municipal. En 2024, 80 arbres fruitiers anciens ont été plantés lors de chantiers participatifs avec l'association Atout Fruit.

Accessible depuis le parking de la salle polyvalente de Villesèquelande, le sentier mène jusqu'au canal du Midi et à la Maison des Arts et de la Nature. Il est jalonné de sculptures et de photographies d'artistes. En 2026, de nouvelles œuvres de Carine Hullo viendront compléter le parcours à partir du 6 mai.



- 15 minutes de marche
- Niveau facile
- Accès à pied à la Maison des Arts et de la Nature
- Personnes à mobilité réduite, nous contacter

« De pierre en lierre » CIRCUIT PÉDAGOGIQUE

Découvrez avec un plan illustré à l'aquarelle, le patrimoine du canal du Midi et de la commune de Villesèquelande (pont, lavoirs, arbre remarquable, ...)

Chaque lieu emblématique cache des animaux et végétaux illustrés à la main sur des plaques en céramique.

Un flash code vous donnera accès à des informations de chaque espèce (habitat, alimentation, spécificités, menaces, ...)



INFOS PRATIQUES CIRCUIT DE PIERRE EN LIERRE

Départ du parking Michel Escande à Villesèquelande.

- Circuit historique : 1 km
- Circuit canal : 2,5 km
- Durée circuit complet : 2 h - 4,5 km

Télécharger le plan

<https://www.grainsdart.com/circuit-illustre-de-pierre-et-lierre/>



Exposition photos « flâneries hivernales sur les berges du canal du Midi entre paysages et patrimoine » d'Hervé Baïs à Caux et Sauzens

À l'occasion des 30 ans au classement UNESCO, une série de 12 monochromes du canal du Midi en hiver est exposée en plein air au jardin le labyrinthe de Caux et Sauzens. Une invitation à déambuler pour admirer, à travers ses clichés, la beauté de la nature, l'émotion qui s'en dégage avec des jeux de lumière, d'ombres, de contrastes et sensibiliser à la fragilité du monde qui nous entoure.

Maison des Arts et de la Nature



LIBRAIRIE



CAFÉ



EXPO



ATELIER

© Hervé Baïs



COMMENT VENIR ?



À vélo par la piste cyclable qui longe le canal (à 1 heure de Bram ou de Carcassonne).



En voiture jusqu'au **parking obligatoire** à l'espace Michel Escande (salle polyvalente) 11170 Villesèquelande puis à pied par le sentier des Arts'bres jusqu'à l'écluse de Villesèque (10 min de marche).



En péniche par le canal du Midi jusqu'à l'écluse de Villesèque (possibilité de s'amarrer).



En train jusqu'à la gare de Bram ou la gare de Carcassonne puis à vélo par la piste cyclable (environ 1 heure) jusqu'à l'écluse de Villesèque.



En bus RTCA Carcassonne Agglo ligne B Carcassonne / Alzonne arrêt Le Barri - Villesèquelande puis à pied par le sentier des Arts'bres jusqu'à l'écluse de Villesèque (15 min de marche).

PARKING OBLIGATOIRE AU VILLAGE DE VILLESÈQUELANDE 11170
ENTRÉE LIBRE - MERCREDI - SAMEDI - DIMANCHE - DE 10 h À 17 h
EN JUILLET ET AOÛT DE 9 h à 13 h - 16 h à 18 h
CAFÉ LIBRAIRIE NATURE - POSSIBILITÉ DE PIQUE-NIQUER SUR PLACE
FERMETURE POUR CONGÉS DU 17 AU 30 AOÛT 2026

www.grainsdart.com - contact@grainsdart.com - Tél. 06.88.64.12.38

